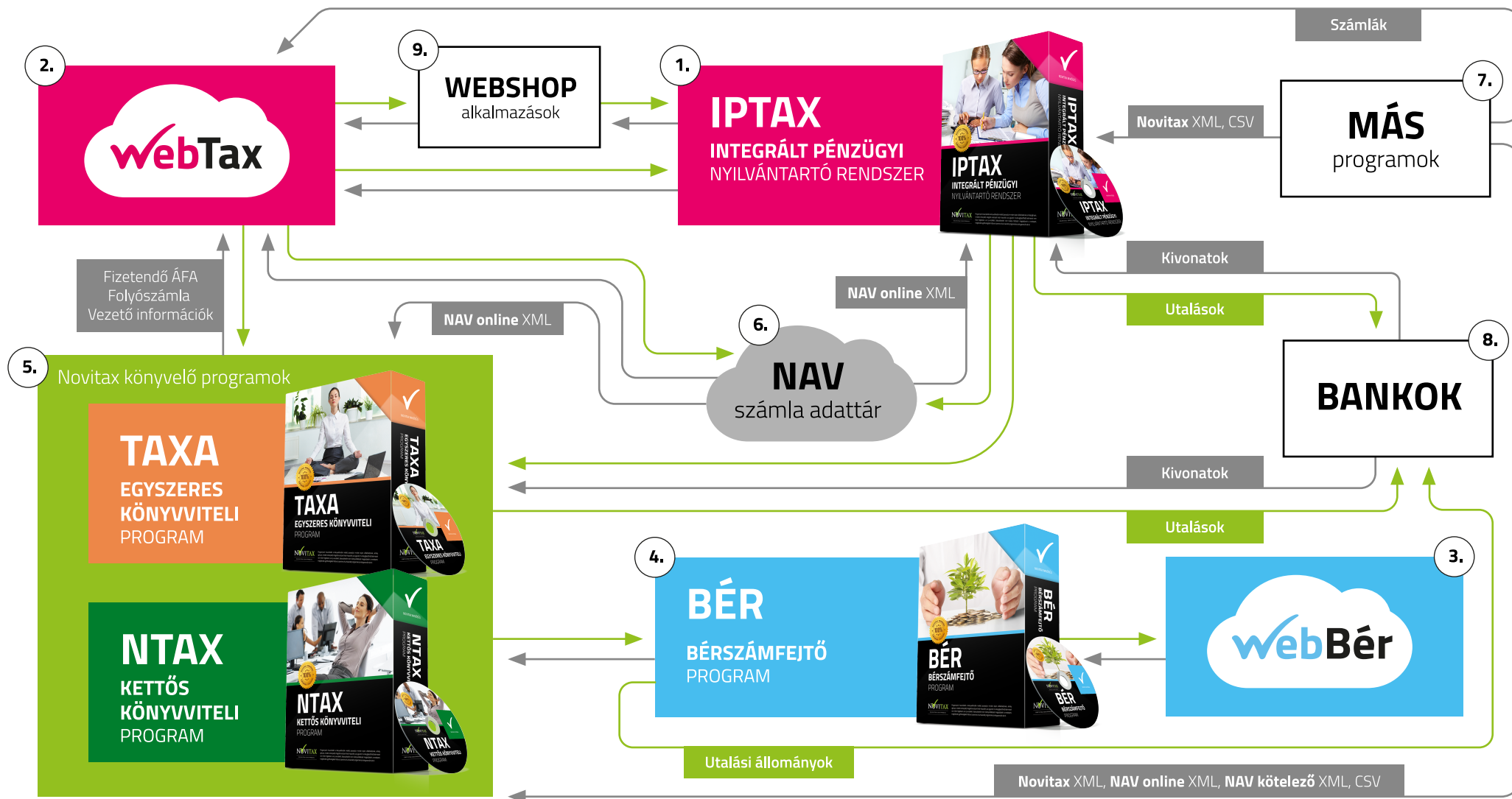




NOVITAX megoldások

a bizonylatrögzítés nélküli könyvelésre





NOVITAX megoldások a bizonylatrögzítés nélküli könyvelésre (magyarázat az ábrához)

1.

IPTAX INTEGRÁLT PÉNZÜGYI NYILVÁNTARTÓ RENDSZER



Kimenetek

- Kimenő számlák a NAV számla adattárba (NAV online XML)
- Bizonylatok (kimenő számlák, bejövő számlák, pénztárgép összesítők, egyéb bizonylatok) küldése a könyvelő programoknak (kettős, egyszeres) (Novitax XML)
- „Másolat” számlák küldése a **WebTax** programnak (Novitax XML)
- „Utalás” állományok a banki szoftvereknek (banki protokoll szerint)
- Adatok küldése Webshopoknak

Bemenetek

- Kimenő és bejövő számlák a NAV számla adattár-ból (NAV online XML)
- „Másolat” számlák fogadása **WebTax** programból (Novitax XML)
- Bejövő számlák „Más” (nem Novitax) programból (Novitax XML)
- Elektronikus bankszámlakivonatok (banki protokoll szerint)
- Adatok fogadása Webshopokból

2.



Online számlázó és bizonylatfeldolgozó

Kimenetek

- Kimenő számlák a NAV számla adattárba (NAV online XML)
- Bizonylatok (kimenő számlák, bejövő számlák, pénztárgép összesítők, egyéb bizonylatok) küldése a könyvelő programoknak (kettős, egyszeres) (Novitax XML)
- „Másolat” számlák küldése az **IPTAX** programnak (Novitax XML)
- Adatok küldése Webshopoknak

Bemenetek

- Kimenő és bejövő számlák a NAV számla adattár-ból (NAV online XML)
- „Másolat” számlák fogadása **IPTAX** programból (Novitax XML)
- Bejövő számlák „Más” (nem Novitax) programból (Novitax XML)
- Kimutatások, vezetői információk a könyvelő programokból (adatok, PDF-ek)
- Adatok fogadása Webshopokból

3.



Online személyi és munkaidő nyilvántartó

Szinkron

- Közvetlen szinkronizálás a **BÉR** bérszámfejtő programmal

4.

BÉR BÉRSZÁMFEJTŐ PROGRAM



Szinkron

- Közvetlen szinkronizálás a **WebBér** programmal
- Közvetlen szinkronizálás a könyvelő programokkal
- Utalási állomány a bankok számára



NOVITAX megoldások a bizonylatrögzítés nélküli könyvelésre (magyarázat az ábrához)

5.

TAXA EGYSZERES KÖNYVVITELI PROGRAM



Kimenetek

- **WebTax** számára bármelyik **WINTAX** kimutatás PDF formában
- Vezetői információk **WebTax** számára
- Utalási állományok
- Egyedi adatállományok, megrendelésre

Bemenetek

- NAV számla adattárból NAV online XML
- **WebTax** programból Novitax XML
- **IPTAX** programból Novitax XML
- Más (nem Novitax) programokból:
 - Novitax XML
 - NAV online XML
 - NAV kötelező XML
 - CSV
- **IPTAX** programból bankszámla kivonat (Novitax XML)
- **IPTAX** programból pénztár adatok (Novitax XML)
- Banki programokból bankszámla kivonat (banki protokoll)

6.

NTAX KETTŐS KÖNYVVITELI PROGRAM



Kimenetek

- **WebTax** számára bármelyik **WINTAX** kimutatás PDF formában
- Vezetői információk **WebTax** számára
- Utalási állományok
- Egyedi adatállományok, megrendelésre

Bemenetek

- NAV számla adattárból NAV online XML
- **WebTax** programból Novitax XML
- **IPTAX** programból Novitax XML
- Más (nem Novitax) programokból:
 - Novitax XML
 - NAV online XML
 - NAV kötelező XML
 - CSV
- **IPTAX** programból bankszámla kivonat (Novitax XML)
- **IPTAX** programból pénztár adatok (Novitax XML)
- Banki programokból bankszámla kivonat (banki protokoll)

7.

MÁS programok

Kimenetek

- „Másolat” számla, szállítólevél, megrendelés állomány az **IPTAX** programba (CSV formátum szerint)
- Könyvelhető számlák, bizonylatok a könyvelő programokba a következő formátumokban:
 - Novitax XML
 - NAV online XML
 - NAV kötelező XML
 - CSV

8.

BANKOK

Kimenetek

- Elektronikus bankszámla kivonat

Bemenetek

- Utalási állományok